

Zur Reparatur von beschädigten Kabelmänteln in druckluftüberwachten Fernmelde-
kabelanlagen. Der eingebaute Luftauslaßstutzen ermöglicht Reparatur der
schadhaften Stelle ohne Abschaltung der Luftzufuhr.



Merkmale der DRSM

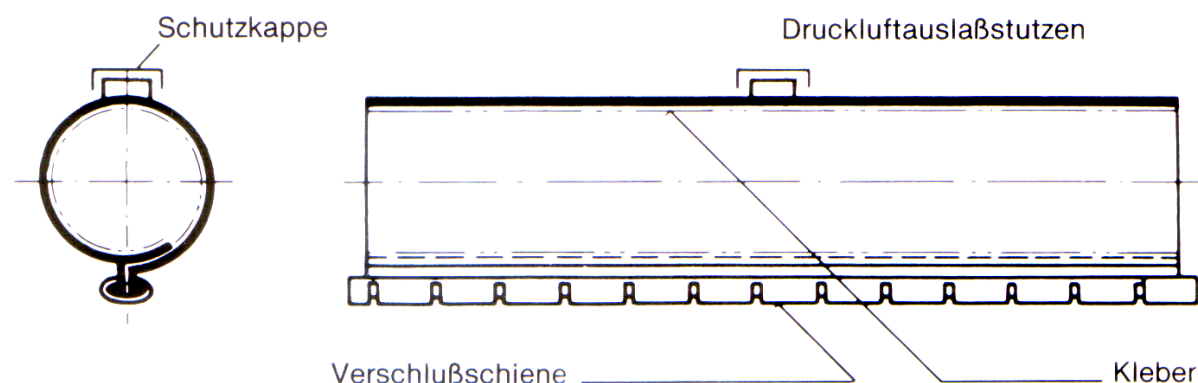
- Sichere Abdichtung gegen Feuchtigkeit durch thermoplastischen Kleber
- Auch bei bestehendem Überdruck im Kabel montierbar
- Korrosionsfest, hochbeständig gegen aggressive Medien
- Einfache und sichere Montage ohne Spezialwerkzeug

Lieferumfang/Anwendungstabelle



Lieferumfang:

Wärmeschrumpfende Manschette mit Luftauslaßstutzen
 Verschußschiene
 Schutzkappe
 Dichtungsschraube
 Schutzeinlage
 Montageanleitung



Bezeichnung	Anwendungsbereich Kabeldurchmesser	Länge der Kabelmantelöffnung	Manschettenlänge	Artikel Nr.
DRSM 40/16-350/100	40 ... 16	100	350	2115501
DRSM 40/16-500/250	40 ... 16	250	500	2115502
DRMS 40/16-750/500	40 ... 16	500	750	2115503
DRSM 60/38-350/100	60 ... 38	100	350	2115504
DRSM 60/38-500/250	60 ... 38	250	500	2115505
DRSM 60/38-750/500	60 ... 38	500	750	2115506
DRSM 90/55-400/100	90 ... 55	100	400	2115507
DRSM 90/55-550/250	90 ... 55	250	550	2115508
DRSM 90/55-800/500	90 ... 55	500	800	2115509

Alle Maße in mm

Beschichtung: Thermoplastischer Kleber

Längsschrumpf nach freier Schrumpfung <10%

Alle hier enthaltenen Angaben sind nach bestem Wissen richtig und zuverlässig. Sie sind jedoch keine Eigenschaftszusicherung. Der Anwender unserer Produkte muß in eigener Verantwortung über die Eignung für die vorgesehene Anwendung entscheiden. Unsere Produkthaftung richtet sich ausschließlich nach unseren allgemeinen Geschäftsbedingungen (ABG's). In keinem Fall sind wir haftbar zu machen für irgendwelche zufälligen, indirekten Schäden oder hieraus resultierende Folgeschäden jeder Art. Es bleibt uns vorbehalten, Änderungen, die technisch begründet sind, ohne Information vorzunehmen.

Rose Netztechnik GmbH • Justus-Staudt-Str. 3 • D-65555 Limburg • Tel (49) 06431/9571-0 • Fax (49) 06431/9571-35 • Internet: www.rose-netztechnik.de • e-mail: info@rose-netztechnik.de

